

**Рекомендации по увеличению скорости работы гальванически  
развязанного конвертера  
USB-RS232.**



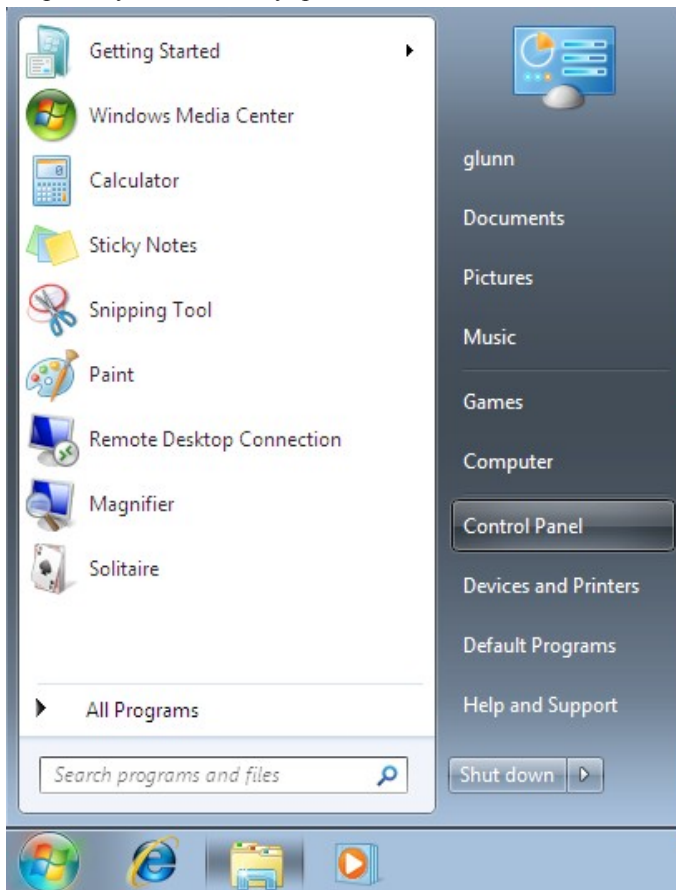
г. Москва  
**+7 (495) 477-54-51**



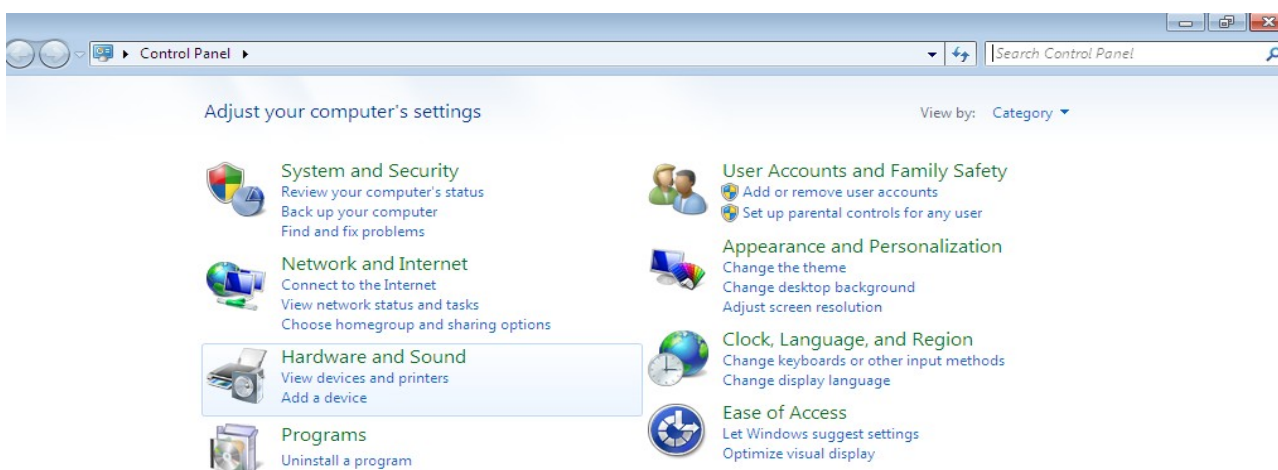
**Для Windows XP** все действия идентичны действиям в ОС Windows 7, кроме открытия Диспетчера устройств. Выполняется следующим образом: откройте "Панель управления \ Система", затем выберите закладку «Оборудование» и нажмите кнопку "Диспетчер устройств".

### Для Windows 7

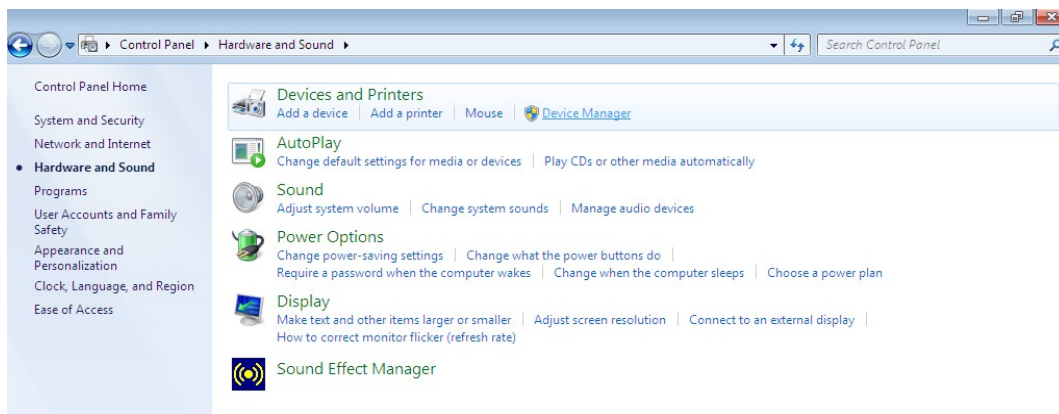
Нажмите кнопку Пуск и выберите пункт "Панель управления".



В окне панели управления выберите пункт “Оборудование и звук”

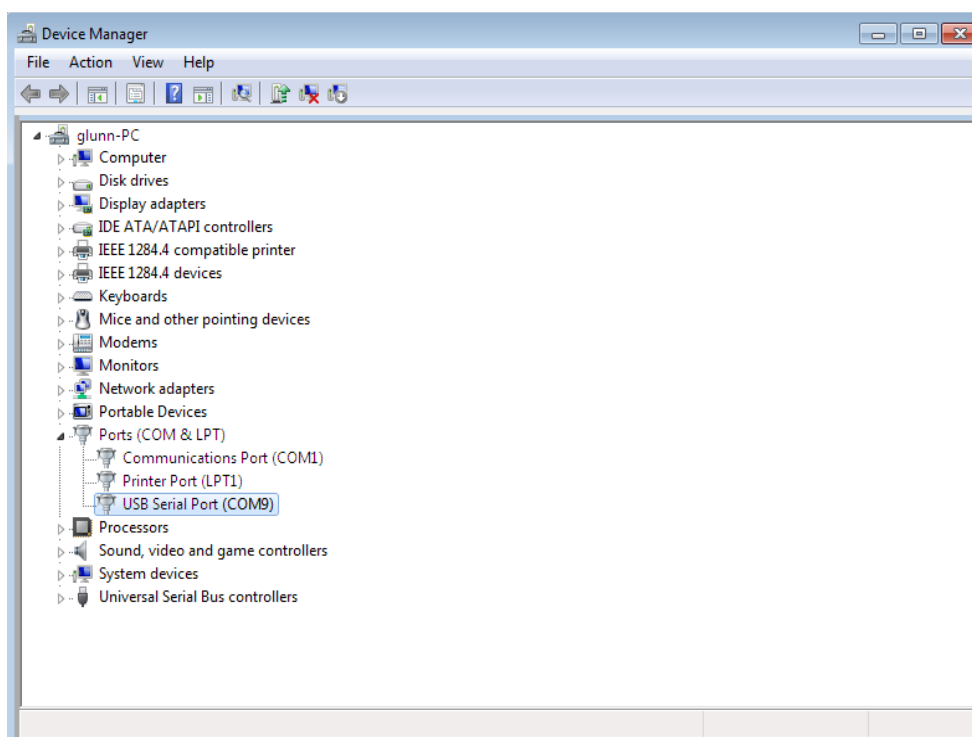


В следующем окне выберите Диспетчер устройств:

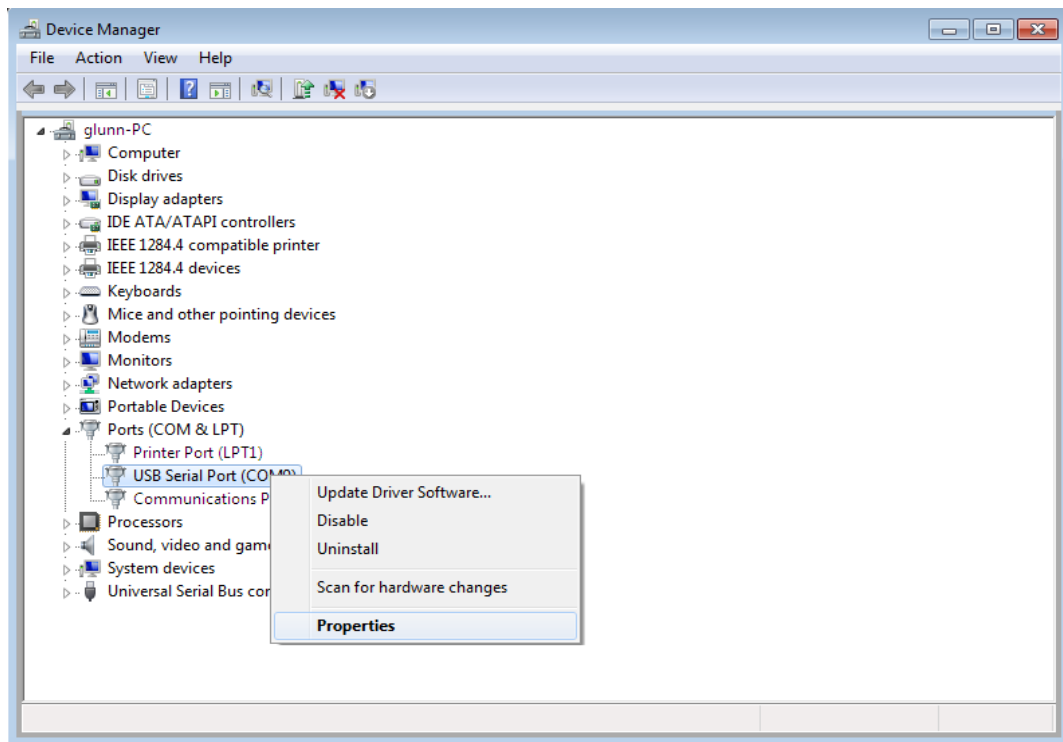


Разверните пункт “Порты (COM и LPT)” и выберите “USB Serial Port (COM9)” (в этом примере USB Serial Port (COM9) )

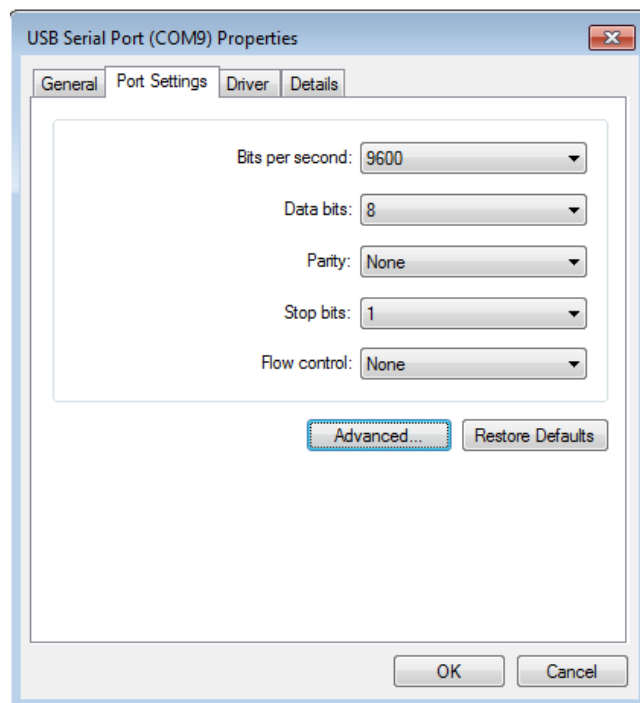
ПРИМЕЧАНИЕ: Не всегда устройство будет установлено на COM9. Распределение COM-портов определяется мастером установки на основании следующего свободного COM-порта, указанным в реестре компьютера.



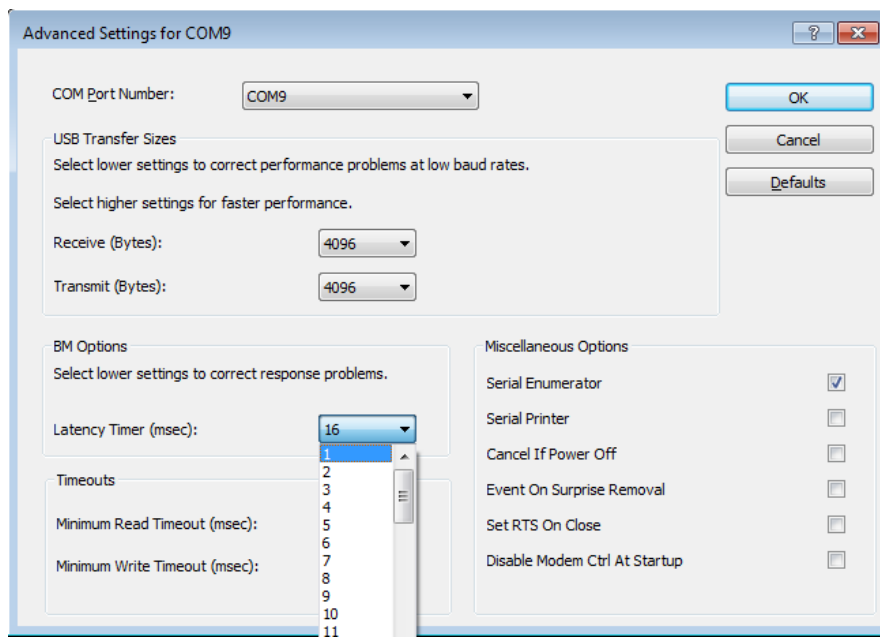
Щелкните правой кнопкой мыши на данном устройстве (в этом примере USB Serial Port (COM9)), чтобы открыть контекстное меню, как показано ниже и выбираете “Свойства”:



Необходимо открыть вкладку “Параметры порта” и нажать кнопку “Дополнительно”



В разделе “Дополнительные настройки для ВМ серии” необходимо изменить “Время ожидания (мсек)” с “16” на “1”



После изменения данного значения, необходимо нажать на кнопку “ОК” и закрыть все диалоговые окна.

Устройство полностью готово к работе.